

Voies vertes, pistes cyclables, chemins

Groene wegen, fietspaden, paden / Grünwege, Radwege, Feldwege / Green paths, cycle paths, field paths

Revêtement lisse
Glad wegdek / Glatter Fahrbahnbelag / Smooth road surface

Revêtement confortable non lisse
Niet glad, comfortabel wegdek / Rauw, bequemer Fahrbahnbelag / Rough, comfortable road surface

Revêtement inconfortable
Oncomfortabel wegdek / Unbequemer Fahrbahnbelag / Uncomfortable road surface

RAVEL

Revêtement lisse
Glad wegdek / Glatter Fahrbahnbelag / Smooth road surface

Revêtement confortable non lisse
Niet glad, comfortabel wegdek / Rauw, bequemer Fahrbahnbelag / Rough, comfortable road surface

Voies calmes
Rustige straten / Ruhige Straßen / Quiet roads

Revêtement lisse
Glad wegdek / Glatter Fahrbahnbelag / Smooth road surface

Revêtement confortable non lisse
Niet glad, comfortabel wegdek / Rauw, bequemer Fahrbahnbelag / Rough, comfortable road surface

Voies dangereuses
Gevaarlijke straten / Gefährliche Straßen / Dangerous roads

> **Dénivelé (> : 3-5%, ≥ : 5-8%, ≥≥ : 8%+)**
Hoogteverschil / Höhenunterschied / Height difference

0,0
Distance entre points-nœuds (km)
Abstand tussen knooppunten / Abstand zwischen Knotenpunkte / Distance between nodes

Gare
Station / Bahnhof / Station

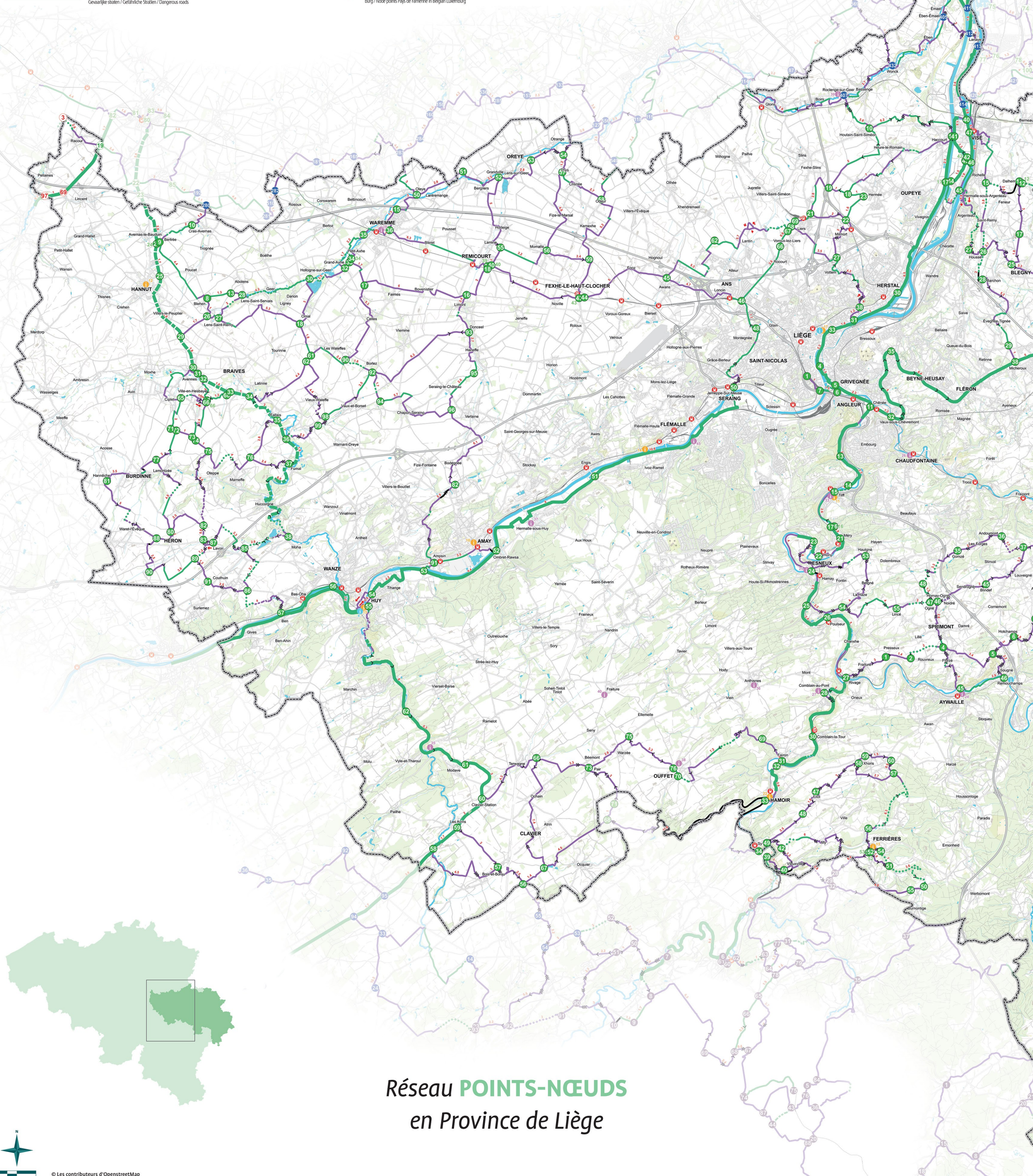
56
Points-nœuds Province de Liège
Knooppunten Provincie Luik / Knotenpunkte Provinz Lüttich / Province of Liège node points

19
Points-nœuds Velotour (Cantons de l'Est)
Knooppunten Velotour (Oost-België) / Knotenpunkte Velotour (Ostbelgien) / Node system Velotour (East Belgium)

115
Points-nœuds Province du Limbourg belge
Knooppunten Provincie Limburg / Knotenpunkte Provinz Limburg / Province of Limburg node points

76
Points-nœuds Limbourg néerlandais
Knooppunten Nederlands Limburg / Knotenpunkte Niederländisch Limburg / Dutch Limburg node points

5
Points-nœuds "Pays de Famenne" Province de Luxembourg
Knooppunten Pays de Famenne in provincia Belgisch Luxemburg / Knotenpunkte Pays de Famenne in der Provinz Belgisch Luxemburg / Node points Pays de Famenne in Belgian Luxembourg



Réseau **POINTS-NŒUDS**
en Province de Liège

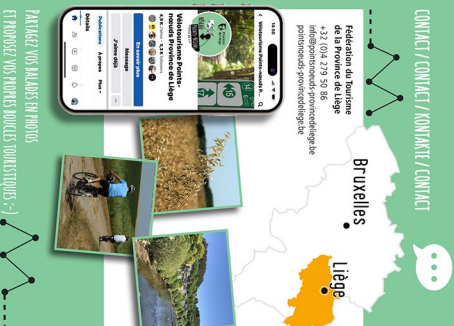


Le réseau points-nœuds est en constante évolution et certains tronçons peuvent être mis hors service suite à des travaux. Il est toujours préférable de vérifier l'accessibilité de votre itinéraire via notre site avant de commencer votre balade : points-nœuds-province-de-liège.be/parcours-points-nœuds

Het knooppuntennetwerk is voortdurend in ontwikkeling en bepaalde stukken kunnen als gevolg van werkzaamheden buiten gebruik worden gesteld. Het is altijd aan te raden om de toegankelijkheid van uw route te controleren via onze website alvorens op pad te gaan : knooppunten-provincieluik.be/knooppuntenkaart

Das Knotenpunkt-Netz entwickelt sich laufend weiter und manche Abschnitte können aufgrund von Arbeiten gesperrt werden. Es wird empfohlen, die Zugänglichkeit Ihrer Strecke vor Beginn der Fahrt über unsere Webseite zu prüfen: knotenpunkte-provinzluettich.be/erstellen-einer-route

The nodes points network is constantly changing and certain sections can be put out of use following works. It's always better to check the accessibility of your route via our website before starting your walk: nodepoints-provincieluik.be/creating-a-trail-node-system





LE PAINNEAU POINT-NEUD
 Au départ d'un point-neud, il vous indique la direction à suivre vers un nouveau point-neud.

HET KNOOPPUNTBORD
 Aan het begin van een knooppunt, dit bord toont u de te volgen richting naar een nieuw knooppunt.

KNOTENPUNKT-TAFEL
 Am Anfang eines Knotenpunkts, Sie zeigt Ihnen die Richtung zu einem neuen Knotenpunkt an.

THE POINT-NEUD SIGN
 At the start of a point-neud, it indicates the direction to follow towards a new point-neud.



LA BALISE INTERMÉDIAIRE
 Elle vous indique la direction à suivre, à chaque carrefour, entre deux points-neuds.

BORD TUSSEN TWEE KNOOPPUNTEN
 Dit bord toont u, bij iedere kruising, de te volgen richting tussen twee knooppunten.

MARKIERUNG ZUR VERBINDUNG
 Sie zeigt Ihnen an jeder Kreuzung zwischen zwei Knotenpunkten die zu verfolgende Richtung an.

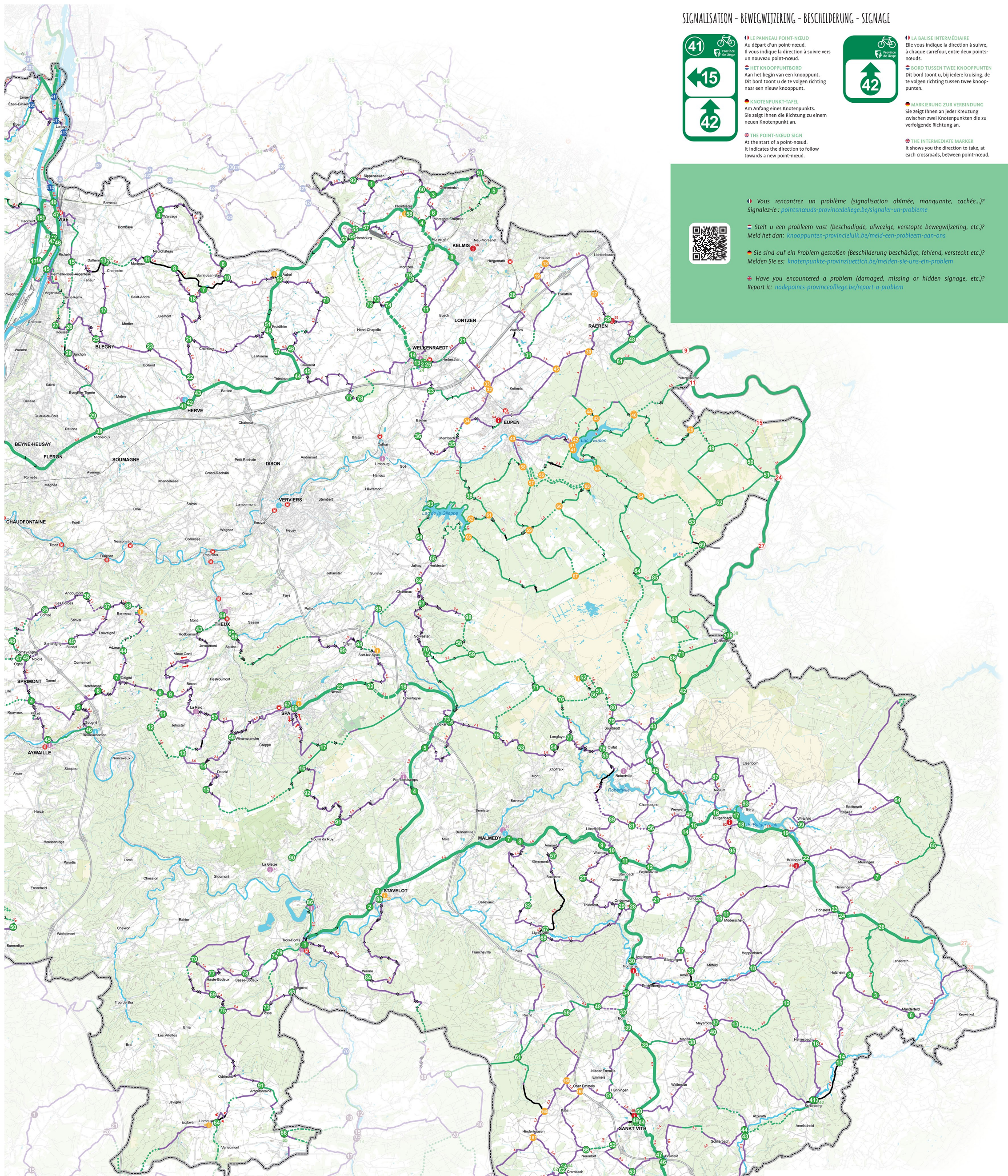
THE INTERMEDIATE MARKER
 It shows you the direction to take, at each crossroads, between point-neud.

Vous rencontrez un problème (signalisation abîmée, manquante, cachée...)?
 Signalez-le: pointsneuds-provincelieg.be/signaler-un-probleme

Stelt u een probleem vast (beschadigde, afwezige, verstopte bewegwijzering, etc.)?
 Meld het dan: knooppunten-provincielijk.be/meld-een-probleem-aan-ons

Sie sind auf ein Problem gestoßen (Beschädigung, fehlend, versteckt etc.)?
 Melden Sie es: knotenpunkte-provinzlietlich.be/melden-sie-uns-ein-problem

Have you encountered a problem (damaged, missing or hidden signage, etc.)?
 Report it: nodepoints-provinceofliege.be/report-a-problem



- | | | | |
|--|---|---|--|
| <p>Maison du Tourisme</p> <ol style="list-style-type: none"> Maison du Tourisme Hautes Fagnes Cantons de l'Est Place Albert le 29, 4960 Malmédy Maison du Tourisme Ourthe-Vesdre-Ambièvre Rue de Louvoign 3, 4920 Aywaille Maison du Tourisme Spa - Hautes Fagnes - Ardennes Rue du Marché 1, 4900 Spa Maison du Tourisme Terres-de-Meuse Quai de Namur 1, 4500 Huy Maison du Tourisme du Pays de Herve Place de la Clère 1, 4850 Herve Maison du Tourisme du Pays de Liège Quai de la Goffe 13, 4000 Liège Maison du Tourisme du Pays de Vesdre Rue Xhævie 61, 4800 Verviers <p>Office du Tourisme</p> <ol style="list-style-type: none"> Office du Tourisme de Liernux Rue du Centre 60, 4900 Liernux Office du Tourisme Le Pays des Hautes Fagnes Route de Botrange 133, 4950 Wainmes Office du Tourisme d'Amay Chaussée Roosevelt 10, 4540 Amay Office du Tourisme d'Esneux Place du Centre 6, 4130 Esneux Office du Tourisme de Hannut Place Henri Hallet 27, 4280 Hannut Office du Tourisme de Ferrières Rue de Lognoul 6, 4190 Ferrières Office du Tourisme de Falmalle Chaussée de Châlier 29, 4400 Falmalle Office du Tourisme de Hoy Quai de Namur 1, 4500 Hoy Office du Tourisme de Jahay-Sart Place du Marché 242, 4845 Jahay Office du Tourisme de Liège Quai de la Goffe 13, 4000 Liège | <ol style="list-style-type: none"> Office du Tourisme de Spa - Hautes Fagnes - Ardennes Rue du Marché 1, 4900 Spa Office du Tourisme de Sprimont-Banneux ND Rue de l'Espérance 57, 4141 Sprimont Office du Tourisme de Stavelot Cour de l'Abbaye 1, 4970 Stavelot Office du Tourisme de Plombières Rue du Chemin de Fer 23, 4850 Plombières Office du Tourisme du Hamoir Avenue des Thèmes 78, 4050 Chaudfontaine Office du Tourisme du Pays d'Aubel Place Nicolai 1, 4880 Aubel <p>Syndicat d'initiative</p> <ol style="list-style-type: none"> Royal Syndicat d'initiative d'Aywaille Rue Joseph Thyry 9, 4920 Aywaille Royal Syndicat d'initiative d'Esneux-sur-Ourthe Rue de l'Athénée 1, 4130 Esneux Royal Syndicat d'initiative de Chaudfontaine Avenue des Thèmes 78, 4050 Chaudfontaine Royal Syndicat d'initiative de Combain-au-Pont et Pouleur Place Leblanc 7, 4170 Combain-au-Pont Royal Syndicat d'initiative de Hestbaye Place du Roi Albert 5, 4130 Tiff Royal Syndicat d'initiative de Liemburg Place Henri Hallet 27, 4280 Hannut Royal Syndicat d'initiative de Malmédy Place du Châtelet 9, 4960 Malmédy Royal Syndicat d'initiative de Robertville Rue Centrale 53, 4950 Viarimes Royal Syndicat d'initiative de Theux Rue du Pont 3-5, 4910 Theux Royal Syndicat d'initiative de Tiff Esplanade de l'Abelle 11, 4130 Tiff Royal Syndicat d'initiative de Trois-Points Avenue Joseph Lejeune 11, 4950 Trois-Points | <ol style="list-style-type: none"> Syndicat d'initiative Entre Eaux & Châteaux Vallée du Hoyoux 6, 4577 Modave Syndicat d'initiative d'Anthras Avenue de l'Abbaye 19, 4160 Anthras Syndicat d'initiative d'Hemelle-sous-Huy - La Ravette Chaussée Freddy Terwagne 132, 4480 Engis Syndicat d'initiative d'Ouffet Avenue de Vagnay 23, 4590 Ouffet Syndicat d'initiative de Bassengeon-Vallée-du-Geer Place des Combattants 21, 4840 Welkenraedt Syndicat d'initiative de Frature Rue de Liège 1, 4557 Tintot Syndicat d'initiative de Herve Place de la Gare 1, 4850 Herve Syndicat d'initiative de Hombourg et Royal Syndicat des Trois-Frontières Rue Laschet 8, 4952 Plombières Syndicat d'initiative de La Glizée Rue de l'Église 7, 4987 Stoumont Syndicat d'initiative de La Reid Place du Marais 1, 4910 Theux Syndicat d'initiative de Seraing Rue du Val Saint-Lambert 243, 4100 Seraing Syndicat d'initiative de Welkenraedt Place des Combattants 21, 4840 Welkenraedt Syndicat d'initiative de Coo Petit Coo 1, 4970 Stavelot Syndicat d'initiative de Francorchamps Rue Emile Goedert 8, 4970 Stavelot <p>Tourist Info</p> <ol style="list-style-type: none"> Tourist Info Sankt-Vith Rathausplatz 1, 4700 Sankt-Vith (Saint-Vith) Tourist Info Reuland - Curen Von-Orley-Strasse, Burg-Reuland 24, 4790 Burg-Reuland Tourist Info Büllingen Rathaus - Hauptstraße 16, 4760 Büllingen (Bullange) | <ol style="list-style-type: none"> Tourist Info Büthenbach Marktplatz 13a, 4750 Büthenbach Tourist Info Amel Montneu, Am Bahnhof 29A, 4770 Amel (Ambièvre) Tourist Info Eupen Marktplatz 7, 4700 Eupen Tourist Info Raeren Burgstraße 103, 4730 Raeren Tourist Info Kelms Kirchplatz 24, 4720 Kelms (La Calamine) |
|--|---|---|--|