

6 MUSEE DU JOUET ET DE L'ENFANT

GPS: 50.400982 - 5.608088

Le musée présente plus de 1000 jouets anciens de la fin du XIX^e siècle à 1950: jouets en bois, jouets artisanaux, musicaux, mécaniques, jeux de société, trains, véhicules divers, poupées... Découvrez également chaque année une nouvelle exposition permanente. Ouvert les samedis, dimanches et vacances scolaire de 14h30 à 17h30. Toute l'année sur réservation.



Rue de Lognoul, 6, 4190 FERRIERES
Tél. +32 (0)86 40 08 23
museedujouet@base.be
www.museedujouet.info
CIRCUIT A



7 MUSEE DU CHATEAU DE LOGNE

GPS: 50.3963549 - 5.521324

Au pied des ruines du Château fort de Logne, découvrez les seigneurs et les mercenaires qui vécurent la destruction de la forteresse en 1521. Rencontrez aussi les Francs et leurs trésors. Ouvert tous les jours de 13h à 18h30 du 1/07 au 31/08. Du 1/04 au 30/10, les week-ends et jours fériés de 14h30 à 18h30. Toute l'année sur réservation.



Rue de la Bouverie, 1, 4190 FERRIERES
Tél. +32 (0)86 21 20 33
info@palogne.be
www.palogne.be - www.chateau-logne.be
CIRCUIT A



8 MUSEE DE L'ABEILLE

GPS: 50.56776 - 5.58706

Outre différents montages audiovisuels, le musée présente une diversité de ruches, une collection d'instruments employés en apiculture et deux ruches vitrées en activité. Du 1/07 au 30/08, ouvert tous les jours de 10h à 12h et de 14h à 18h. Du 1/04 au 30/06 et 01/09 au 30/09, les week-ends et jours fériés de 14h à 18h. Toute l'année pour les groupes d'au moins 15 personnes et sur réservation.



Esplanade de l'Abeille, 11, 4130 TILFF
Tél. +32 (0)479 66 55 23 - +32 (0)4 388 16 30
info@sitilff.be - www.sitilff.be
CIRCUITS C, D et E



9 MUSEE DU COTICULE

GPS: 50.261446 - 5.904183

Le musée du coticule est la mémoire vivante d'un atelier de façonnage de cette pierre très abrasive réputée pour l'affûtage des couteaux. Il fait également revivre le monde des mineurs et artisans qui l'ont exploité. Ouvert du 1er avril à la fin des congés de Toussaint du mardi au samedi de 10h à 12h et de 13h à 17h. Dimanche et jours fériés de 14h à 17h30. Fermé les lundis et le 21 juillet.

Hors saison sur rendez-vous.
Salmchâteau, rue du Coticule, 12, 6690 VIELSALM
Tél. +32 (0)80 21 57 68
museeducoticule@skynet.be



10 MUSEE DU CHEMIN DE FER DE SPRIMONT (CFS)

GPS: 50.5041163 - 5.668177

Le Chemin de Fer de Sprimont retrace l'historique des moyens de transports ferroviaires industriels à voie étroites. Ouvert sur réservation.



Rue du Mierdy - 4140 SPRIMONT
Tél. +32 (0)4 382 20 29
info@cfs-sprimont.be
www.cfs-sprimont.be
CIRCUITS C et E



11 MUSEE DE LA PIERRE

GPS: 50.504907 - 5.6699434

Le musée, installé dans une ancienne centrale électrique classée, présente des pierres belges actuellement exploitées, de l'outillage récent et ancien utilisé lors du travail de la pierre, des fossiles, etc. Cadre très à propos des Rencontres Internationales de Sculpture de Sprimont, on peut également y admirer des œuvres de précédentes éditions. Ouvert du lundi au vendredi de 9h à 12h et de 14h à 17h. De Pâques à la Toussaint ouvert le dimanche de 14h à 17h.



Rue Joseph Potier, 54, 4140 SPRIMONT
Tél. +32 (0)4 382 21 95
musee.pierre.sprimont@skynet.be
CIRCUITS C et E



12 HISTORICAL MUSEUM « DECEMBER 1944 »

GPS: 50.410131 - 5.845869

Ce musée implanté à La Gleize, au coeur de la Bataille des Ardennes vous accueille avec le char Tigre Royal ; le seul en Europe à être resté sur le lieu des combats. Récemment rénové et agrandi, 1000 m2 de muséographie sont dédiés entièrement à cet engagement. Ouvert tous les jours de 10h00 à 18h00. Fermé le lundi en hiver.



Rue de l'Eglise, 7, 4987 LA GLEIZE-STOUMONT
Tél. +32 (0)80 78 51 91
info@december44.com
www.december44.com
CIRCUIT F



13 MUSEE DU FORT D'EMBOURG

GPS: 50.583223 - 5.617937

Ce musée retrace les deux conflits mondiaux via une collection d'armes, costumes et équipements. Tout au long de l'année, des visites sont organisées le 4^e dimanche de chaque mois à partir de 14h et, de mars à septembre, également le 2^e dimanche. Visitable sur demande tout autre jour pour des groupes de plus de 5 personnes.

Rue du Fort - 4053 CHAUFFONTAINE
Tél. +32 (0)497 20 35 70
fortembourg@yahoo.fr
CIRCUITS E et F



14 MUSEE IMPERIA

GPS: 50.568404 - 5.717581

Créé en 1908, Impéria a été une des plus prestigieuses marques automobiles belges. Le musée accueille en permanence 12 Imperia, Vanguard, Standard, Triumph et autres Adler...



Ouvert du lundi au samedi de 14h à 18h.
Rue Vallée, 609 - 4870 TROOZ (FRAIPONT)
Tél. +32 (0)87 26 87 07 ou +32 (0)477 53 74 22
Email : danymosbeux@hotmail.com
http://imperianessonvaux.dhblogs.be
CIRCUIT E



15 MUSEE « AUTO-RETRO »

GPS: 50.575657 - 5.686288

Le musée expose une splendide collection de voitures anciennes. Visite le dimanche de 14h à 16h. Toute l'année sur réservation.



Grand Rue 216 - 4870 TROOZ
Tél. +32 (0)4 351 61 00
CIRCUIT E

16 MUSEE DE LA RADIO

GPS: 50.578331 - 5.674628

Vous y trouverez beaucoup de pièces rares : postes à galène, enregistreurs à fil, postes « Jambon », mais également des postes militaires des guerres 14-18 et 40-45. Ouvert sur réservation.



Grand Rue 64 - 4870 TROOZ
Tél. +32 (0)4 351 69 20
CIRCUIT E



MAISON DU TOURISME
DU PAYS D'OURTHE-AMBLEVE
Rue de Louveigné 3,
4920 Remouchamps
Tél. +32 (0)4 384 35 44
info@ourthe-ambleve.be
www.ourthe-ambleve.be
facebook.com/tourismeOA



MAISON DU TOURISME
DES THERMES & COTEAUX
Avenue des Thermes, 78b
4050 Chaudfontaine.
Tél. +32 (0) 4 361 56 30
info@thermesetcoteaux.be
www.thermesetcoteaux.be



Circuits
Autour des Musées
en Ourthe-Vesdre-Amblève

Les musées de la région Ourthe-Vesdre-Amblève vous emmènent dans un voyage initiatique qui débute 500.000 ans avant notre ère, traverse les grandes périodes de l'histoire et vous ramène au XXI^e siècle.



PAYS D'OURTHE-AMBLEVE
Pays de la Convivialité - Gastvrij land - Land der Gastfreundschaft



www.ourthe-ambleve.be

N° dépôt légal D/2013/5162/7 - Editeur responsable: Groupement Régional Economique des Vallées de l'Ourthe et de l'Amblève asbl GREOA (Jacques Lilien), Place de Chézy, 1, 4920 Harzé (A.J.Lg). Avec le soutien du Commissariat Général au Tourisme de Wallonie et de la Fédération du Tourisme de la Province de Liège (FTPL) Graphisme : www.greoa.be. Fonds européen agricole pour le développement rural: l'Europe investit dans les zones rurales.

1 AVOUERIE D'ANTHISNES ET SON MUSEE DE LA BIERE



GPS: 50.4794681 - 5.5216189

Le Musée propose trois visites en une ponctuées par une dégustation de Cerveoise de l'Avouerie d'Anthisnes (bière). Vous découvrirez les mystères de la bière et vous plongerez dans 2000 ans d'histoire, de l'époque où les romains dominaient l'Europe à nos jours et revivrez le quotidien des Avoués/Hauts-voués qui dirigèrent le village durant près de 1000 ans. L'Avouerie abrite aussi une boutique de produits du terroir. Ouvert tous les jours de 10h à 18h - Fermé le lundi.



Avenue de l'Abbaye, 19, 4160 ANTHISNES
Tél. +32 (0)4 383 63 90

info@avouerie.be - www.avouerie.be

CIRCUIT B



2 40-45 MEMORIES



GPS: 50.455427 - 5.67125

Découvrez des souvenirs de la vie civile et militaire de la région pendant la seconde guerre mondiale. Le musée est ouvert le dimanche après-midi et sur rendez-vous.



Rue des Ardennes, 54 - 4920 AYWAILLE
Tél. +32 (0)4 384 54 31

aqualia.winkin@skynet.be

CIRCUIT F



3 MUSEE DE LA MEUNERIE ET DE LA BOULANGERIE



GPS: 50.4405513 - 5.6671018

Le musée vous raconte l'aventure du pain: reconstitution d'un authentique moulin à eau, objets insolites et méconnus... Ouvert du 1/05 au 31/10: dimanches et jours fériés de 14 à 18h00. Du 1/07 au 31/08: samedi, dimanches et jours fériés de 13h à 18h. Toute l'année, sur réservation pour les groupes. Ateliers en juillet et août



Château de Harzé,
Rue de Bastogne, 1, 4920 AYWAILLE
Tél. +32 (0)86 21 20 33

info@palogne.be - www.palogne.be

CIRCUITS A et F



4 MUSEE DU PAYS D'OURTHE-AMBLEVE



GPS: 50.47507 - 5.57511

Abritées par les murs d'un ancien presbytère du XVII^e siècle, les collections du Musée du Pays d'Ourthe-Ambève vous dévoileront 500.000 ans d'histoire de l'homme et de la pierre dans notre région. Ouvert du 1/02 au 30/11 tous les jours. Fermé le lundi. Ouvert gratuitement les 1er dimanche du mois.



MUSEE EN PLEIN AIR DE LA TOUR SAINT-MARTIN

Surplombant la place de Comblain-au-Pont, le parc abrite des œuvres issues des Symposiums de sculpture sur pierre organisés dans ce village carrier depuis 1995. Découvrez également la tour, son ancien cimetière et une superbe vue sur la vallée. Visite libre.



Place Leblanc 1, 4170 COMBLAIN-AU-PONT
Tél. +32 (0)4 369 26 44

musee.comblain@swing.be

www.comblainaupont.be

CIRCUITS B et D



5 MUSEE DE LA VIE RURALE



GPS: 50.445686 - 5.603882

Le Musée abrite des collections constituant la mémoire des métiers de nos ancêtres, témoins de leur cadre de vie et de l'économie de toute une région. Ouvert le premier dimanche du mois de 14h à 17h et, en juillet-août, les samedi de 14h à 17h ou sur rendez-vous (0477/201 351)



Route de Hamoir, 34, 4190 FERRIERES
Tél. +32 (0)86 40 99 69

info@officetourismeferrieres.be

www.officetourismeferrieres.be

CIRCUIT A



Visitez malin !

Dans les musées participants, recevez une entrée gratuite (la moins chère) pour une achetée le premier dimanche du mois (offre non cumulable). Ces musées sont également ouverts gratuitement lors des Journées du Patrimoine (2^e week-end de septembre). Vous les reconnaîtrez au pictogramme suivant:



Collectionnez également les cachets de vos visites de musées et **Chasses au Trésor en Ourthe-Vesdre-Ambève** et gagnez de sympathiques souvenirs de la région selon le nombre de cachets récoltés. Demandez votre **Carte Découvertes** (dans les musées et centres d'information).

Plus d'infos sur www.ourthe-ambleve.be



Circuits



30 km - Circuit E-Bike*

Harzé, **Musée de la Meunerie et de la boulangerie (3)** - Ernonheid - Bosson - Werbomont - Ferrières, **Musée du Jouet (7)** - **Musée du château de Logne (8)** - Xhoris, **Musée de vie rurale (6)** - Harzé



20 km

Comblain-au-Pont, **Musée du Pays d'Ourthe-Ambève (4) et de la Tour Saint-Martin (4)** - Pouleur - Anthisnes, **Musée de l'Avouerie (1)** - Comblain-au-Pont



25 km

Tilff, **Musée de l'Abeille (9)** - **Musée du Chemin de Fer de Sprimont (11)** - **Sprimont, Musée de la Pierre (12)** - Méry - Tilff



30 km - Via le RAVeL

Tilff, **Musée de l'Abeille (9)** - Esneux - Pouleur - Comblain-au-Pont, **Musées du Pays d'Ourthe-Ambève (4) et de la Tour Saint-Martin (4)** - Tilff



51 km

Tilff, **Musée de l'Abeille (9)** - **Musée du fort d'Embourg (14)** - **Musée Impéria (15)** - **Musée Auto-Rétro (16)** - **Musée de la Radio (17)** - **Musée du Chemin de Fer de Sprimont (11)** - **Sprimont, Musée de la Pierre (12)** - Tilff



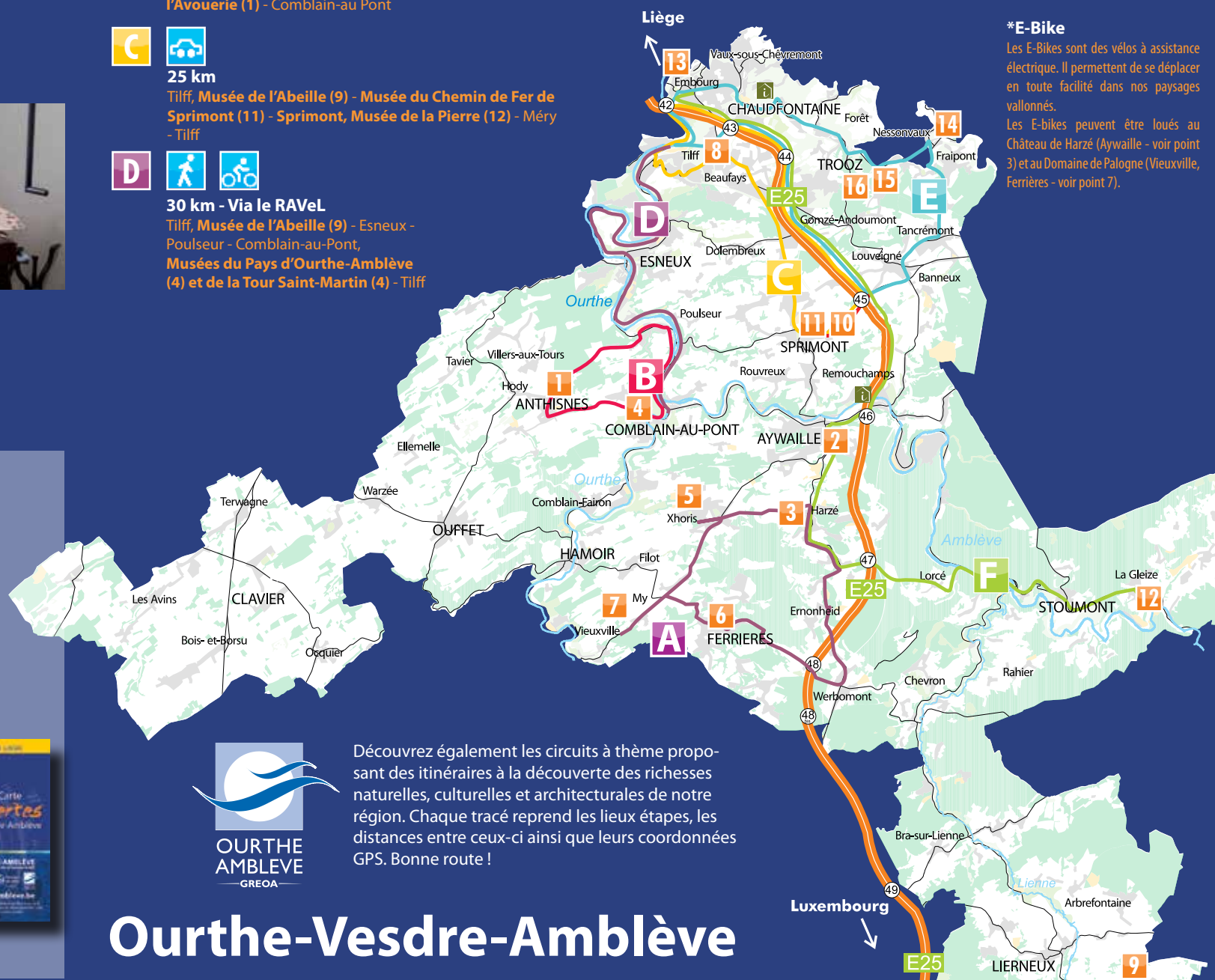
45 km - Autour des conflits mondiaux

La Gleize, **Musée Décembre 1944 (13)** - Harzé - Aywaille, **Musée 40-45 (2)** - **Chaufontaine - Musée du Fort d'Embourg (14)**

***E-Bike**

Les E-Bikes sont des vélos à assistance électrique. Il permettent de se déplacer en toute facilité dans nos paysages vallonnés.

Les E-bikes peuvent être loués au Château de Harzé (Aywaille - voir point 3) et au Domaine de Palogne (Vieuxville, Ferrières - voir point 7).



Ourthe-Vesdre-Ambève

Découvrez également les circuits à thème proposant des itinéraires à la découverte des richesses naturelles, culturelles et architecturales de notre région. Chaque tracé reprend les lieux étapes, les distances entre ceux-ci ainsi que leurs coordonnées GPS. Bonne route !